

Syndicat Mixte des Pays du Talmondais, des Achards, du Mareuillais et du Moutierrois

Etude petite enfance/enfance/jeunesse 2010



La méthodologie déployée

Diagnostic

- Synthèse de l'offre enfance/jeunesse sur les communautés du Pays des Achards, du Moutierrois, du Talmondais et du Mareuillais
- Entretiens avec un panel d'acteurs: élus, techniciens, associations, développeur culturels.

Zooms thématiques

- Petite enfance
- Enfance
- Jeunesse
- Parentalité

Synthèse

- Synthèse des enjeux: forces, faiblesses, opportunités, menaces
- Proposition et sélection des axes de travail

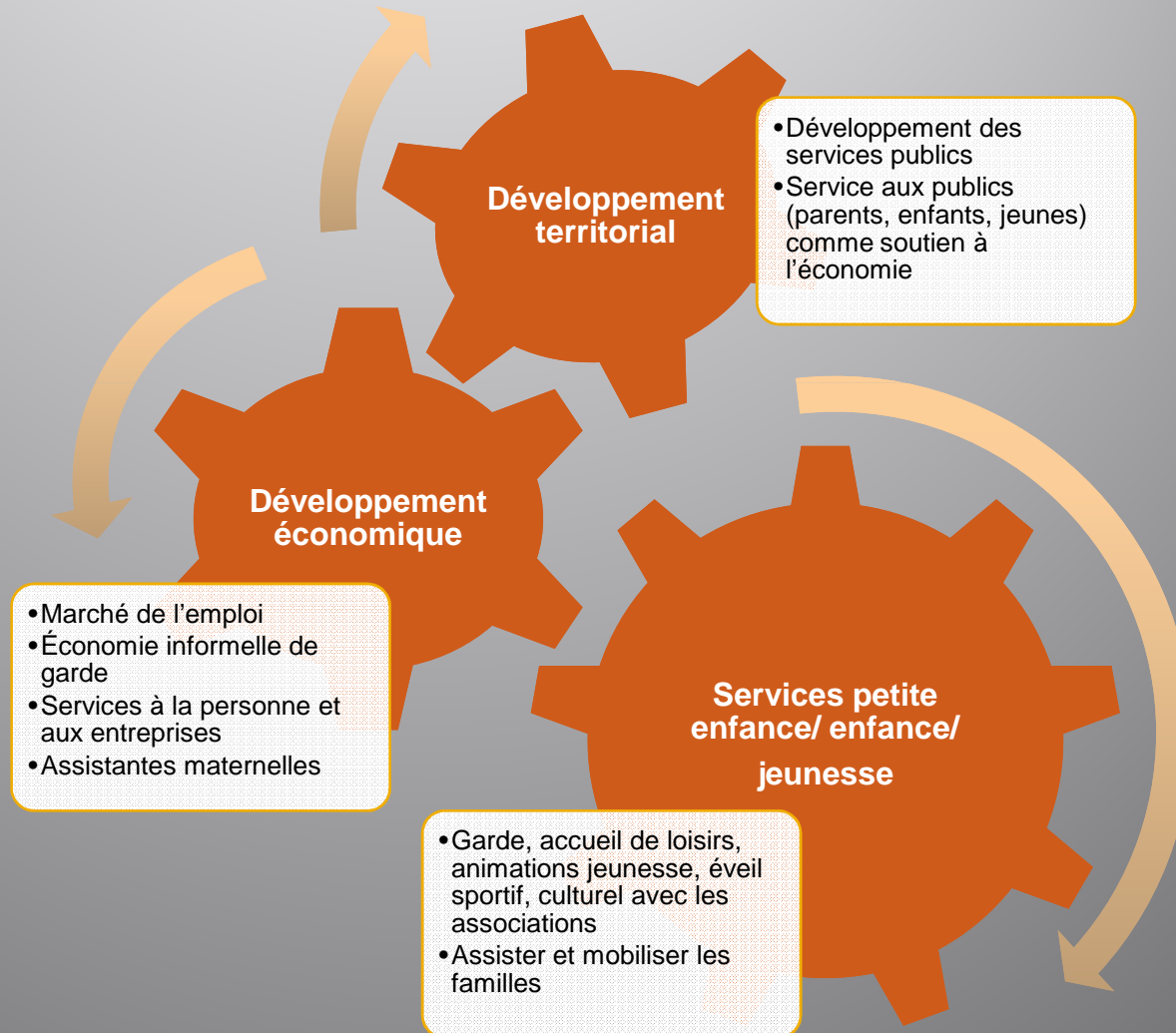
Schéma de développement

- Réalisation de fiches des actions retenues
- Schéma de développement
- Planning

Syndicat Mixte des Pays du Talmondais, des Achards, du Mareuillais et du Moutierrois

- 4 communautés de communes et deux communes La Tranche sur Mer et La Faute sur Mer
- **Réflexions** par rapport à l'étude:
 - couvrir le territoire avec une démarche de prise en compte de l'individu,
 - enrichir le territoire pour maintenir et attirer les ménages.
- **Avec toutefois des limites spécifiques pour une politique de couverture dans une logique de maillage**: divergences dans la répartition des enfants et des jeunes 0/17 ans, des tendances démographiques différentes, des indices de jeunesse propres à chaque territoire, idem pour les dynamiques économiques (saisonnalité, ..)
- **Un chaînage à élaborer** sur chaque communauté de communes ou canton: peu de lien entre les offres collectives et celles individuelles (primauté de celles ci), une coordination rares entre les différents acteurs du développement économique, du marché de l'emploi, du développement des services à la population, des amorces dans le cadre d'une démarche de développement local (communautés de communes de Talmont Saint Hilaire, du Pays des Achards pour les activités 6/11, 11/17 ans), peu de capacité d'observation de l'activité globale du champ de l'étude

Le champ de l'étude à la croisée du développement territorial et économique



LES CARACTÉRISTIQUES DU TERRITOIRE

Communauté de communes du Pays Mareuillais

- 8504 habitants: 3491 actifs de plus de 15 ans, 66,9% de femmes actives avec des enfants de moins de trois ans, 66% de parents bi actifs avec des enfants de moins de 18 ans, 11 écoles
- Moyenne de l'indice de jeunesse: 1,15
- 397 enfants de moins de 3 ans: 294 places à temps plein chez les assistantes maternelles, pas d'offre collective
- 1005 enfants de 3/11 ans pour une offre potentielle de 70 places en accueil de loisirs
- 1 accueil de loisirs géré par Familles Rurales
- 499 jeunes de 12/17 ans: foyers des jeunes présents sur l'ensemble du territoire
- Un éducateur sportif sur Mareuil et une animatrice jeunesse polyvalente sur Château Guibert
- Parentalité avec le réseau Réseau d'Ecoute, d'Appui, d'Accompagnement des Parents Vendée avec le soutien de la DDASS et organisation de conférences avec la CAF/MSA sur le territoire

Communauté de communes du Pays des Achards

- 16616 habitants: 5694 actifs de plus de 15 ans, 71,7% de femmes actives avec des enfants de moins de trois ans, 88% de parents bi actifs avec des enfants de moins de 18 ans, 19 écoles et un collège
- Moyenne de l'indice de jeunesse: 1,31
- 846 enfants de moins de 3 ans: 584 places à temps plein chez les assistantes maternelles, pas d'offre collective
- 2034 enfants de 3/11 ans pour une offre potentielle de 285 places en accueil de loisirs
- 7 accueils de loisirs gérés soit par Familles rurales, le Syndicat Intercommunal de développement des activités jeunesse (Chapelle Achard, La Mothe Achard et Saint Georges de Pointindoux)
- 1041 jeunes de 12/17 ans et une offre d'animations peu développée liée au manque d'encadrement
- Parentalité avec le réseau REAAP

LES CARACTÉRISTIQUES DU TERRITOIRE

Communauté de communes du Talmondais

- 17 915 habitants: 6153 actifs de plus de 15 ans, 69,9% de femmes actives avec des enfants de moins de trois ans, 65,7% de parents bi actifs avec des enfants de moins de 18 ans, 16 écoles, moyenne indice de jeunesse: 0,56
- 3 contrats enfance Jeunesse CAF/MSA
- 585 enfants de 0/3 ans pour 351 places à temps plein chez les assistantes maternelles
- 2 offres collectives de garde: privée avec la halte garderie *Les Popins et les Popines* et un multi accueil public de 30 places avec *Les Moussaillons du Payré*
- 1675 enfants de 3/11 ans
- 3 accueils de loisirs et un basé à Saint Mathurin en partenariat avec Grosbreuil: gestion communale pour, *Talmont Saint Hilaire et Longeville sur Mer*, gestion associative affiliée *Franças pour le Syndicat Saint Vincent sur Jard/ Jard sur Mer*.
- 950 jeunes 12/17 ans
- Parentalité avec le réseau REAAP et La Marelle, association basée sur Les Sables d'Olonne qui intervient sur Talmont Saint Hilaire et Grosbreuil.

Canton de Moutiers Les Mauxfaits

- 14 309 habitants: 4931 actifs de plus de 15 ans, 70,1% de femmes actives avec des enfants de moins de trois ans, 64% de parents bi actifs avec des enfants de moins de 18 ans, 15 écoles et 2 collèges, moyenne indice de jeunesse: 0,81
- 4 contrats enfance Jeunesse CAF/MSA
- 460 enfants de 0/3 ans pour 368 places à temps plein chez les assistantes maternelles
- Pas d'offre de garde collective
- 1322 enfants de 3/11 ans
- 5 accueils de loisirs: *Méli Mélo* avec le Syndicat Intercommunal de Développement Enfance Jeunesse, un géré par Familles Rurales en partenariat La Boissière des Landes/Champ Saint Père/ Saint Vincent sur Graon, un communal sur Moutiers Les Mauxfaits, La Faute sur Mer géré par l'association foyer fautais, un communal sur La Tranche Sur Mer.
- un conseil municipal des jeunes (CE2, CM1, CM2) sur 4 communes
- 746 jeunes 12/17 ans
- Parentalité avec le réseau REAAP

LES ENJEUX

Mise en place progressive d'une concertation et d'une délégation clairement définie

Un projet éducatif, pédagogique et social connu et partagé

**Développement territorial
de la politique petite
enfance, enfance, jeunesse**

La mise en place d'outils nécessaires pour une communication optimale des services présents et à venir sur territoire

La contractualisation des partenariats

LES ACTIONS RETENUES

Communauté de communes du Pays Mareuillais

- **Mise en place d'un Relais Assistantes maternelles** avec la CAF/MSA
- **Développement de l'accueil de loisirs** de Mareuil sur Lay
- **Mise en réseau des acteurs** avec une expérimentation jeunesse en partenariat avec la Mission locale, les associations sportives et culturelles, l'éducateur sportif de l'association de football et l'animatrice jeunesse de Château Guibert.

Communauté de communes du Pays des Achards

- **Mise en place d'un Relais Assistantes maternelles** avec la CAF/MSA
- Création d'un multi accueil en partenariat public/privé
- **Développement d'un lieu d'accueil parents enfants** (rayonnement par antenne) en appui avec la CAF/MSA
- **Accessibilité des services** avec la continuité dans la mise en réseau des professionnels
- **Coordination**
- **Création d'un pôle jeunesse**

LES ACTIONS RETENUES

Communauté de communes du Talmondais

- **Prise de compétence progressive** sur les secteurs petite enfance/enfance/jeunesse/parentalité
- **Création d'un poste de coordinateur**
- **Mise en place d'un Relais Assistantes maternelles** avec la CAF/MSA
- **Développement d'un lieu d'accueil parents enfants** (rayonnement par antenne) en appui avec la CAF/MSA
- **Accessibilité des services** pour les accueil de loisirs: partenariats entre les communes pour mutualiser les coûts financiers, mettre en lien et en réseau l'offre existante, ..
- **Création d'une plateforme jeunesse**

Canton de Moutiers Les Mauxfaits

- ♦ *MISE EN PLACE PROGRESSIVE D'UN OBSERVATOIRE SUR LE SECTEUR DE LA PETITE ENFANCE*
- **Application du Plan Vendée enfance** avec la mise en place d'un Relais assistants maternels en concertation avec le médecin PMI référent du secteur
- **Développement de trois micro crèches** avec l'application de la Prestation d'Accueil du Jeunes Enfants
- **Lieu d'accueil Parents enfants**